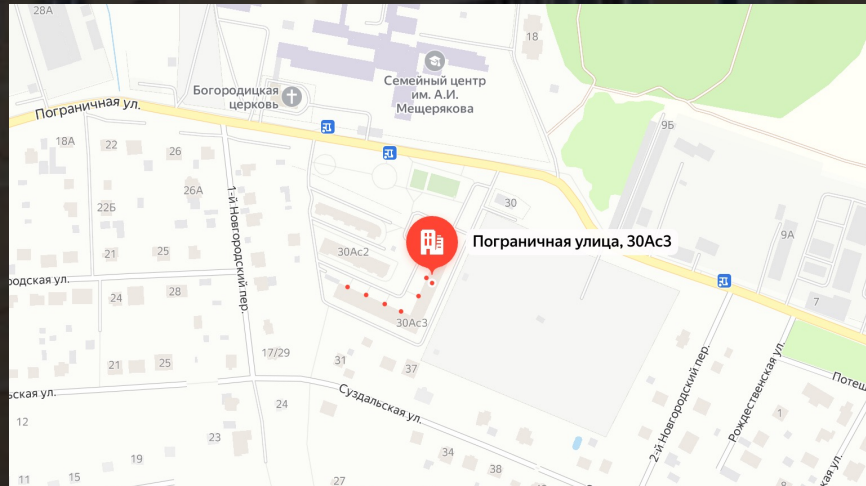


Стоимость
400 тыс. Р/мес.

Аренда помещения под супермаркет в г. Сергиев Посад

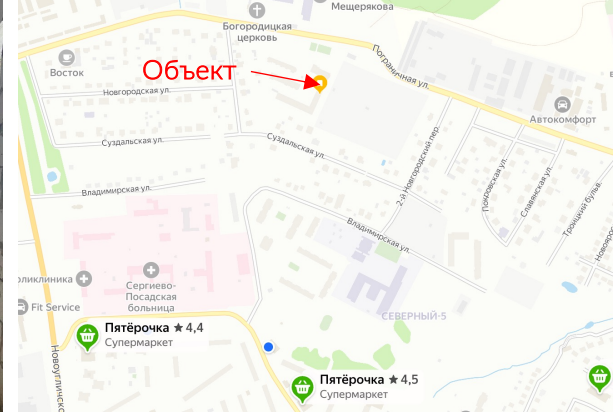
Название	Характеристика
Тип недвижимости	Помещение под супермаркет
Тип сделки	аренда
Этаж/этажей	1/10
Тип здания	жилое
Регион	г. Сергиев Посад
Адрес	Ул. Пограничная, д. 30а, стр. 3
Общ площадь	424,6 м2
НДС	НДС не облагается (УСН)
Высота потолка	3 м
Мощность	60кВт
<ul style="list-style-type: none">● Вентиляция● Парковка	<ul style="list-style-type: none">● 4 Отдельных входа● Пожарная сигнализация



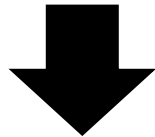
Объект – помещение под супермаркет в жилом доме в г. Сергиев Посад



Преимущества

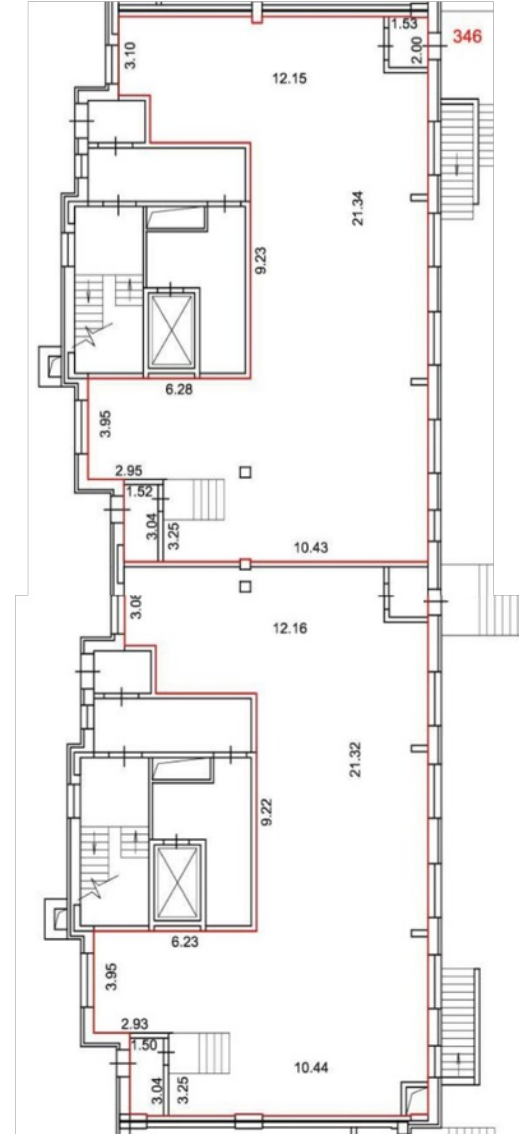


- 👍 Большая парковка перед фасадом дома
- 👍 Отсутствие конкуренции в радиусе 700м
- 👍 4 Отдельных входа и место для вывески
- 👍 Удобная зона разгрузки-погрузки
- 👍 Плотный жилой массив
- 👍 Открытая планировка



Высокий рекламный потенциал и посещаемость.

Планировка



Объект состоит из двух помещений:

Помещение 346

Помещение 347

Общая планировка

